

ALECO AKTION

ÜBERZEUGEND IN DESIGN, TECHNIK UND FUNKTION



ALUMINIUM-HAUSTÜREN



MARKISEN
BESCHATTUNGEN
VERTICALSTORES



FENSTER
HAUSTÜREN
ROLLLÄDEN



WINTERGÄRTEN
ÜBERDACHUNGEN
VORDÄCHER



Alle Haustüren sind
BAFA förderfähig mit
bis zu **20 %**.
Wir beraten Sie gerne
hierzu.

IHRE AUSWAHL

WÄHLEN SIE ZWISCHEN **12 ALUMINIUM DESIGNTÜREN** MIT **EINSATZFÜLLUNG** ODER **22 BEIDSEITIGER AUFSATZFÜLLUNG**, 7 TRENDSTARKEN RAL FARBEN UND EINER MASTERCARRÉ ODER SATINATO VERGLASUNG...

IHRE PLUSPUNKTE

+ AUS GUTEM HAUS
PREMIUMQUALITÄT „MADE IN GERMANY“

+ WOHLIG WARM
PASSIVHAUSTAUGLICHE U_D -WERTE BIS ZU 0,82

+ DAS BESTE GEBEN
GROSSE AUSWAHL — KLEINER PREIS

+ AUF NUMMER SICHER
GEPRÜFTE EINBRUCHSICHERHEIT NACH
DIN EN 1627 – RC 2

STANDARD AUSFÜHRUNG MIT EINSATZFÜLLUNG

Jede Tür nur
1.999,- €
inkl. MwSt.



EXPRESS 1

U_d-Wert **1,23**

Farbe Verkehrsweiss

Mindestmaß= 800 x 1.990 mm



EXPRESS 5

U_d-Wert **1,23**

Farbe Effektlack

Mindestmaß= 800 x 1.990 mm



TÜRENBESCHREIBUNG

Stärke 42 mm

System Symphonie oder
Arcade

Griff SG 403 Edelstahl matt
lt. Abbildung
(optional siehe Seite 8)

Glas 3-fach Verglasung
P4A / WSG außen, Klarglas,
Mastercarré oder Satinato
weiß mittig, Sicherheitsglas
VSG 6 mm innen
(Modelle Express 16 und 17 mit
Motivverglasung)



EXPRESS 10

U_d-Wert **1,23**

Farbe Graualuminium

Mindestmaß= 800 x 1.990 mm



EXPRESS 11

U_d-Wert **1,23**

Farbe Weinrot

Mindestmaß= 800 x 1.990 mm



EXPRESS 16

U_d-Wert **1,23**

Farbe Anthrazitgrau

Mindestmaß= 800 x 1.990 mm



EXPRESS 17

U_d-Wert **1,23**

Farbe Braun

Mindestmaß= 800 x 1.990 mm



EXPRESS 18

U_d-Wert **1,23**

Farbe Verkehrsweiss

Mindestmaß= 1.100 x 1.900 mm



EXPRESS 19

U_d-Wert **1,23**

Farbe Weissaluminium

Mindestmaß= 900 x 1.900 mm



GANZGLASFÜLLUNG
EXPRESS 20

U_d-Wert **1,16**

Farbe Anthrazitgrau

Mindestmaß= 700 x 1.900 mm



EXPRESS 21

U_d-Wert **1,15**

Farbe Verkehrsweiss

Mindestmaß= 700 x 1.900 mm



EXPRESS 23

U_d-Wert **1,23**

Farbe Effektlack

Mindestmaß= 800 x 1.990 mm



EXPRESS 30

U_d-Wert **1,23**

Farbe Anthrazitgrau

Mindestmaß= 800 x 1.990 mm

PREMIUMAUSFÜHRUNG MIT BEIDSEITIGER AUFSATZFÜLLUNG

Jede Tür nur
2.799,- €
inkl. MwSt.



A 1

U_d-Wert **0,87**¹⁾

Farbe Verkehrsweiss

Griff 14030 (SG 403)

Mindestmaß= 800 x 1.990 mm



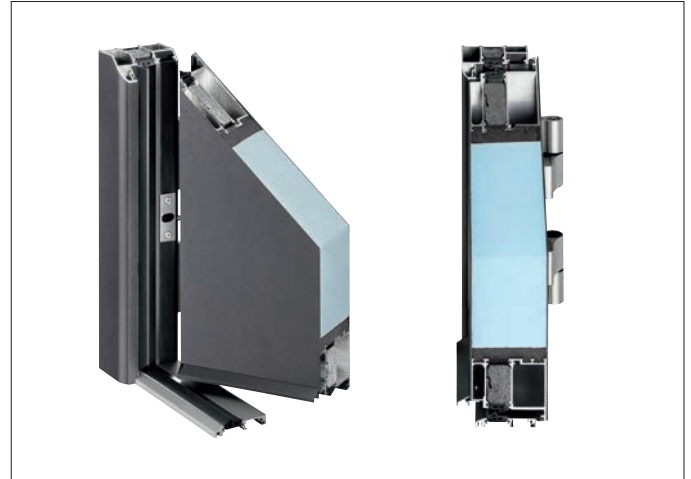
A 2

U_d-Wert **0,81**¹⁾

Farbe Anthrazitgrau

Griff 14030 (SG 403)

Mindestmaß= 800 x 1.990 mm



TÜRENBESCHREIBUNG

Stärke 94 mm

System Symphonie oder
Arcade

Griff SG 407 Edelstahl matt
lt. Abbildung
(optional siehe Seite 8)

Glas 3-fach Verglasung
P4A/WSG außen, Mastercarré
oder Satinato weiß mittig,
Sicherheitsglas VSG 6 mm
innen (Modelle A 16 und A 17
mit Motivverglasung)



A 4

U_d-Wert **0,82**¹⁾

Farbe Verkehrsweiss

Griff 14030 (SG 403)

Mindestmaß= 800 x 1.990 mm



A 5

U_d-Wert **0,82**¹⁾

Farbe Effektlack

Griff 14030 (SG 403)

Mindestmaß= 800 x 1.990 mm



A 7

U_d-Wert **0,82**¹⁾

Farbe Braun

Griff 14030 (SG 403)

Mindestmaß= 800 x 1.990 mm



A 10

U_d-Wert **0,88**¹⁾

Farbe Graualuminium

Griff 14030 (SG 403)

Mindestmaß= 800 x 1.990 mm

Die Angaben der U_d-Werte beziehen sich auf das Maß 1150 x 2240 mm ¹⁾ Nuten 8 mm breit gefräst ²⁾ Nuten 15 mm breit gefräst



A 11
 U_d -Wert **0,88¹⁾**
Farbe Verkehrsweiss
Griff 14030 (SG 403)
 Mindestmaß= 800 x 1.990 mm



A 12
 U_d -Wert **0,88¹⁾**
Farbe Weissaluminium
Griff 14030 (SG 403)
 Mindestmaß= 900 x 1.990 mm



A 14
 U_d -Wert **0,88¹⁾**
Farbe Graualuminium
Griff 14030 (SG 403)
 Mindestmaß= 900 x 1.990 mm



A 16
 U_d -Wert **0,88¹⁾**
Farbe Anthrazitgrau
Griff 14030 (SG 403)
 Mindestmaß= 800 x 1.990 mm



A 12361
 U_d -Wert **0,82¹⁾**
Farbe Braun
Griff 14030 (SG 403)
 Mindestmaß= 900 x 1.900 mm



A 12362
 U_d -Wert **0,82¹⁾**
Farbe Weinrot
Griff 14030 (SG 403)
 Mindestmaß= 900 x 1.900 mm



A 12422 ¹⁾
 U_d -Wert **0,82²⁾**
Farbe Graualuminium
Griff 14030 (SG 403)
 Mindestmaß= 800 x 1.900 mm



A 12480
 U_d -Wert **0,80¹⁾**
Farbe Effektlack
Griff 14030 (SG 403)
 Mindestmaß= 900 x 1.900 mm



A 17

U_d-Wert **0,88¹⁾****Farbe** Weissaluminium**Griff** 14030 (SG 403)

Mindestmaß= 800 x 1.990 mm



A 12200

U_d-Wert **0,83¹⁾****Farbe** Anthrazitgrau**Griff** 14030 (SG 403)

Mindestmaß= 800 x 1.990 mm

A 12312¹⁾U_d-Wert **0,81¹⁾****Farbe** Weinrot**Griff** 14030 (SG 403)

Mindestmaß= 1.000 x 1.990 mm



A 12335

U_d-Wert **0,89¹⁾****Farbe** Verkehrsweiss**Griff** 14030 (SG 403)

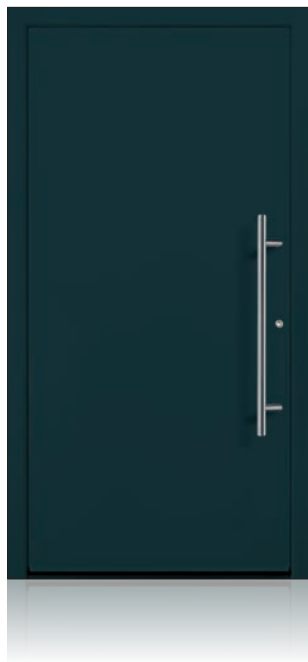
Mindestmaß= 1.000 x 1.990 mm



A 12492

U_d-Wert **0,91¹⁾****Farbe** Weinrot**Griff** 14030 (SG 403)

Mindestmaß= 900 x 1.990 mm



A 12660

U_d-Wert **0,71¹⁾****Farbe** Anthrazitgrau**Griff** 14030 (SG 403)

Mindestmaß= 700 x 1.900 mm

A 12951²⁾U_d-Wert **0,82²⁾****Farbe** Verkehrsweiss**Griff** 14030 (SG 403)

Mindestmaß= 900 x 1.900 mm



A 12991

U_d-Wert **0,90¹⁾****Farbe** Weissaluminium**Griff** 14030 (SG 403)

Mindestmaß= 900 x 1.990 mm

TOP-GRUNDAUSSTATTUNG!



Profilsystem Arcade
(Türrahmen bündig)

ODER



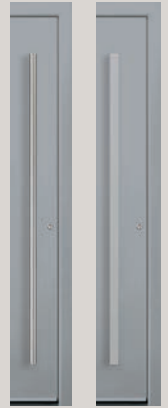
Profilsystem Symphonie
(Türrahmen abgerundet)



Griff Stangengriff 14030 Edelstahl matt, 800 mm mit Schrägkonsolen

STANDARD: Wechselgarnitur Berlin/ Drückergarnitur Berlin in EV1 silbereloxiert preisgleich, optional -Stangengriff 15280**, 1.600 mm mit 3 geraden Konsolen - gegen Aufpreis

PREMIUM: optional Stangengriff 15280 oder rechteckiger Griff 15672, 1.600 mm mit 3 geraden Konsolen - gegen Aufpreis



Dreiriegelhakenschloss für optimalen



Innendrücker in EV1 silbereloxiert (bei RAL 8077 Drücker in dunkelbrunze eloxiert)



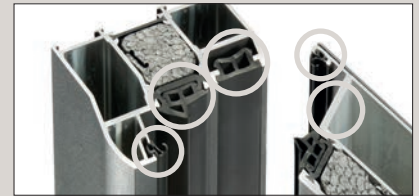
Eckverbindungen äußerst stabil, Profile auf Gehung verschraubt, verklebt und verbolzt



2 Bolzensicherungen im oberen und unteren Bereich verhindern das Aushebeln des Türflügels (Einbruchschutz)



3 Türbänder dreidimensional einstellbar, optional bei PREMIUM:
3 Rollenbänder gegen Aufpreis



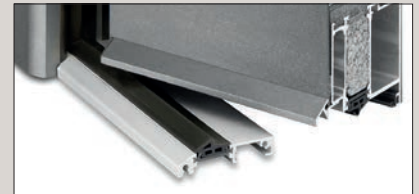
Wandungsstärke bis 3 mm / 3 Dichtungsebenen / Montagenut für verdeckt liegende Rahmenverschraubung



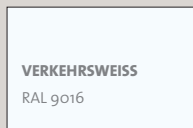
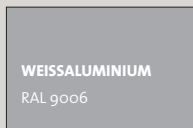
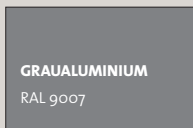
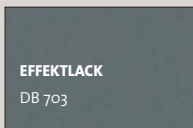
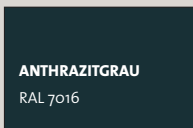
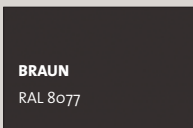
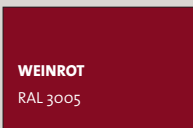
Verglasung Mastercarré (links) / Satinato (rechts)



Rundrosette aus Edelstahl außen, inkl. Profilylinder mit Not- und Gefahrenfunktion (Aufschließen trotz innen steckenden Schlüssels)



Wetterschenkel im Flügel vernietet, Wasser tropft vor der Schwelle ab



Trendfarben ähnl. RAL Farben in Feinstruktur matt

ALLGEMEINE INFORMATIONEN

- + Mindestmaß: 900 x 1.990 mm / Maximalmaß: 1.150 x 2.240 mm
- + Zierrahmen in Edelstahloptik auf der Außenseite
- + Türen in allen abgebildeten ähnl. 7 Trendfarben, einfarbig innen und außen zum **gleichen Preis**
- (2-farbig — außen: eine der 7 Trendfarben; innen: RAL 9016 weiß — **gegen Aufpreis**)
- + Türfüllungen und Seitenteile sind mit einer 3-fach Verglasung („warme Kante“) ausgestattet: U_g Füllungsverglasung:
- Einsatzfüllung **0,8**
- Beidseitige Aufsatzfüllung **0,5**
- U_g Seitenteilverglasung **0,6**
- + ohne Montage
- + weiteres Zubehör siehe Katalog

SEITENTEILE IN VERSCHIEDENEN AUSFÜHRUNGEN

3-fach Verglasung P4A / WSG Klarglas außen / Klarglas, Mastercarré, Satinato oder Motivglas mitte / Float innen
Bei Seitenteilen mit Motivverglasung (passend zu A 16 + A 17), keine Änderung der Motiveinteilung möglich.

Seitenteil schmal



Schmales Seitenteil

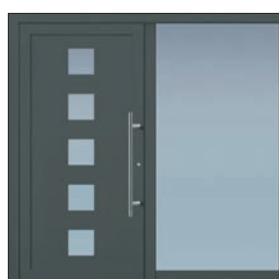
nur **999,- €** inkl. MwSt.

Maße bis 600 x 2240 mm

U_d-Wert **0,86**

optional
3 Rollenbänder
gegen Aufpreis

Seitenteil breit



Breites Seitenteil

nur **1.399,- €** inkl. MwSt.

Maße bis 1000 x 2240 mm

U_d-Wert **0,79**

HINWEIS

Die Originalabbildungen im Prospekt entsprechen einer Türgröße von 1100 x 2100 mm. Die Motivgrößen (Glasfelder) bleiben in der Höhe immer gleich und werden **nicht** individuell angepasst. Entsprechend wird bei abweichendem Höhenmaß der obere oder untere verbleibende Füllungsrand kleiner, bzw. größer.



Beispiel Höhe:
2000 mm

2300 mm

EINBRUCHSCHUTZ



Die abgebildeten Haustüren und Seitenteile sind auf Einbruchhemmung nach DIN EN 1627 - RC 2 geprüft.

Alle Haustüren und Seitenteile verfügen auf der Außenseite über eine hochwertige 9,5 mm starke P4A Verbund-Sicherheitsverglasung.



Tür ab
2.899,- €
inkl. MwSt.



INNENANSICHT

ohne unteren Rahmen;
mit Rahmen gegen Aufpreis

DAS KLASSIK SORTIMENT

WÄHLEN SIE ZWISCHEN **20 ALUMINIUM KLASSIKTÜREN** MIT **EINSATZFÜLLUNG** ODER OPTIONAL **BEIDSEITIGER AUFSATZ-FÜLLUNG** GEGEN AUFPREIS.

TÜRENBESCHREIBUNG

EINSATZ

Stärke 42 mm

System Symphonie oder Arcade

Griff SG 403 Edelstahl matt
lt. Abbildung

Farbe 7 Trendfarben, einfarbig innen und außen (2-farbig — außen: eine der 7 Trendfarben; innen: RAL 9016 weiß Feinstruktur matt — gegen Aufpreis)

BEIDSEITIG AUFSATZ

Stärke 94 mm

System Symphonie oder Arcade

Griff SG 403 Edelstahl matt
lt. Abbildung

Farbe 7 Trendfarben, einfarbig innen und außen (2-farbig — außen: eine der 7 Trendfarben; innen: RAL 9016 weiß Feinstruktur matt — gegen Aufpreis),

Exklusivfarben / Dekore gegen Aufpreis



U_d -WERTE BIS
1,15 W/(m²K)
bei geschlossener Ausführung

Glas 3-fach Verglasung mit P4A / WSG 10 mm außen, Sicherheitsglas VSG 6 mm innen, Chinchilla oder Satinato weiß mittig, (Modelle mit Motivverglasung: D20201, D20204, A20203, D20205, D20207, B20201, B20203, C20202 oder Bleiverglasung: A20204, D20208, B20204)



U_d -WERTE BIS
0,71 W/(m²K)
bei geschlossener Ausführung



A20201 | 00

Farbe Dekor Goldenoak**Extras** Glasrahmen beidseitig, Zierrahmen unten nur außen**Glas** Satinato**Griff** 14030 (SG 403)

Mindestmaß= 950 x 1.990 mm



A20202 | 00

Farbe Tannengrün**Extras** Glasrahmen beidseitig, Zierrahmen unten nur außen**Glas** Satinato**Griff** 14030 (SG 403)

Mindestmaß= 950 x 1.990 mm



A20203 | 00

Farbe Verkehrsweiss**Extras** Glasrahmen beidseitig, Zierrahmen unten nur außen**Glas** Mattiert mit Motiv**Griff** 13570

Mindestmaß= 950 x 1.990 mm



A20204 | 00

Farbe Weißaluminium**Extras** Glasrahmen beidseitig, Zierrahmen unten nur außen**Glas** Bleiverglasung**Griff** 14030 (SG 403)

Mindestmaß= 950 x 1.990 mm



A20205 | 00

Farbe Graualuminium**Extras** Glasrahmen beidseitig**Glas** Satinato**Griff** 14030 (SG 403)

Mindestmaß= 950 x 1.990 mm



B20201 | 00

Farbe Verkehrsweiss**Extras** Glasrahmen beidseitig, Zierrahmen unten nur außen**Glas** Mattiert mit Motiv**Griff** 14030 (SG 403)

Mindestmaß= 950 x 1.990 mm



B20202 | 00

Farbe Graubraun**Extras** Glasrahmen beidseitig, Zierrahmen unten nur außen**Glas** Satinato**Griff** 14030 (SG 403)

Mindestmaß= 950 x 1.990 mm



B20203 | 00

Farbe Basaltgrau**Extras** Glasrahmen beidseitig, Zierrahmen unten nur außen**Glas** Mattiert mit Motiv**Griff** 14030 (SG 403)

Mindestmaß= 950 x 1.990 mm



B20204 | 00

Farbe Beigegrau

Extras Glasrahmen beidseitig, Zierrahmen unten nur außen

Glas Bleiverglasung

Griff 14030 (SG 403)

Mindestmaß= 950 x 1.990 mm



B20205 | 00

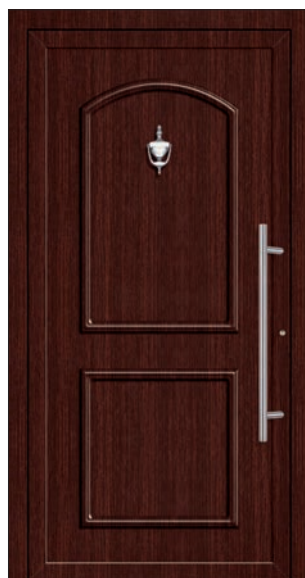
Farbe Verkehrsweiss

Extras Glasrahmen beidseitig, Zierrahmen unten nur außen

Glas Satinato

Griff 14030 (SG 403)

Mindestmaß= 950 x 1.990 mm



C20201 | 00

Farbe Dekor Mahagoni

Extras Zierrahmen nur außen

Griff 14030 (SG 403)

Mindestmaß= 950 x 1.990 mm



C20202 | 00

Farbe Weinrot

Extras Glasrahmen beidseitig, Zierrahmen unten nur außen

Glas Mattiert mit Klarrand

Griff 14030 (SG 403)

Mindestmaß= 950 x 1.990 mm



D20205 | 00

Farbe Graualuminium

Extras Glasrahmen beidseitig, Zierrahmen unten nur außen

Glas Mattiert mit Klarrand

Griff 14030 (SG 403)

Mindestmaß= 950 x 1.990 mm



D20206 | 00

Farbe Verkehrsweiss

Extras Glasrahmen beidseitig, Zierrahmen unten nur außen

Glas Satinato

Griff 14030 (SG 403)

Mindestmaß= 950 x 1.990 mm



D20207 | 00

Farbe Dekor Stadelholz

Extras Glasrahmen beidseitig, Zierrahmen unten nur außen

Glas Mattiert mit Motiv

Griff 14030 (SG 403)

Mindestmaß= 950 x 1.990 mm



D20208 | 00

Farbe Dekor Eiche Brettholz

Extras Glasrahmen beidseitig, Zierrahmen unten nur außen

Glas Bleiverglasung

Griff 14030 (SG 403)

Mindestmaß= 950 x 1.990 mm



D20201 | 00

Farbe Tannengrün

Extras Glasrahmen weiß beidseitig, Zierrahmen unten nur außen

Glas Mattiert mit Klarrand

Griff 14030 (SG 403)

Mindestmaß= 950 x 1.990 mm



D20202 | 00

Farbe Basaltgrau

Extras Glasrahmen beidseitig, Zierrahmen unten nur außen

Glas Satinato

Griff 14030 (SG 403)

Mindestmaß= 950 x 1.990 mm



D20203 | 00

Farbe Verkehrsweiss

Extras Glasrahmen beidseitig, Zierrahmen unten nur außen

Glas Satinato

Griff 14030 (SG 403)

Mindestmaß= 950 x 1.990 mm



D20204 | 00

Farbe Dekor Wenge

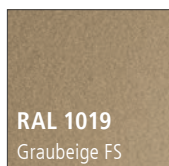
Extras Glasrahmen beidseitig, Zierrahmen unten nur außen

Glas Mattiert mit Motiv

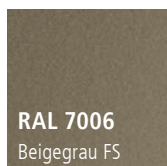
Griff 14030 (SG 403)

Mindestmaß= 950 x 1.990 mm

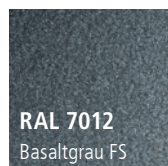
Exklusivfarben (gegen Aufpreis)



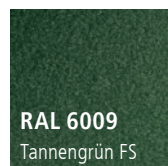
RAL 1019
Graubeige FS



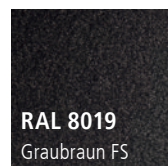
RAL 7006
Beigegrü FS



RAL 7012
Basaltgrü FS



RAL 6009
Tannengrün FS



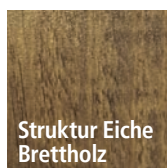
RAL 8019
Graubraun FS

FS = Feinstruktur

Dekore (gegen Aufpreis)



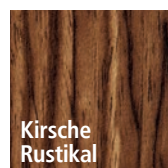
Stadelholz



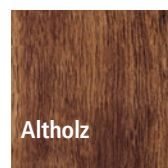
Struktur Eiche
Brettholz



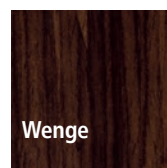
Goldenoak



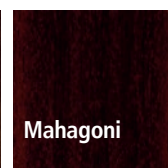
Kirsche
Rustikal



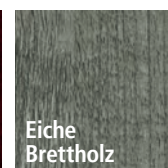
Altholz



Wenge



Mahagoni



Eiche
Brettholz

GRIFFE UND TÜRKLOPFER (gegen Aufpreis)



13568 Bronze-Guß, brüniert



13569 Bronze-Guß, brüniert



13552 Bronze-Guß, brüniert



13570 Bronze-Guß, brüniert



13571 Vittoria Chrom matt
13572 Vittoria Chrom glanz



13553 Bronze-Guß brüniert

Türklopfer sind nur für geschlossene Modelle erhältlich.



DAS VIGRO GLAS SORTIMENT

DAS GLAS SORTIMENT KOMBINIERT ÄSTHETIK, ELEGANZ UND SICHERHEIT ZU EINEM EINZIGARTIGEN HAUSEINGANG.

Wählen Sie zwischen 24 Aluminium Designtüren mit vielfältigen Glasvariationen in 7 trendstarken RAL Farben.



Jede Tür nur
2.699,- €
inkl. MwSt.

U_D-WERTE BIS ZU
1,20 W/M²K

TÜRENBESCHREIBUNG

Türfüllung aus Aluminium

Stärke 46 mm

Profilsystem Symphonie oder Arcade

Glas 3-fach Sicherheitsglas:

P4A 9,52 mm / **ESG** 6 mm / **VSG** 6mm

Griff 14030 (SG 403) mit Schrägkonsolen



VIGRO 01

U_d-Wert 1,20^{*)}**Farbe** Verkehrsweiss**Extras** Alunox**Griff** 14030 (SG 403)

Mindestmaß= 700 x 1.900 mm



VIGRO 02

U_d-Wert 1,20^{*)}**Farbe** Anthrazitgrau**Extras** Alunox**Griff** 14030 (SG 403)

Mindestmaß= 700 x 1.900 mm



VIGRO 03

U_d-Wert 1,20^{*)}**Farbe** Weinrot**Extras** Alunox**Griff** 14030 (SG 403)

Mindestmaß= 700 x 1.900 mm



VIGRO 04

U_d-Wert 1,20^{*)}**Farbe** Verkehrsweiss**Extras** Alunox**Griff** 14030 (SG 403)

Mindestmaß= 700 x 1.900 mm



VIGRO 06

U_d-Wert 1,20^{*)}**Farbe** Effektlack**Extras** Alunox**Griff** 14030 (SG 403)

Mindestmaß= 700 x 1.900 mm



VIGRO 07

U_d-Wert 1,20^{*)}**Farbe** Weinrot**Extras** Alunox**Griff** 14030 (SG 403)

Mindestmaß= 700 x 1.900 mm



VIGRO 09

U_d-Wert 1,20^{*)}**Farbe** Braun**Extras** Alunox**Griff** 14030 (SG 403)

Mindestmaß= 700 x 1.900 mm



VIGRO 11

U_d-Wert 1,20^{*)}**Farbe** Graualuminium**Extras** Alunox**Griff** 14030 (SG 403)

Mindestmaß= 700 x 1.900 mm

*) Die Angaben der U_d-Werte beziehen sich auf das Maß 1150 x 2240 mm



VIGRO 13
 U_d-Wert **1,20**^{*)}
Farbe Verkehrsweiss
Extras Alunox
Griff 14030 (SG 403)



VIGRO 14
 U_d-Wert **1,20**^{*)}
Farbe Weissaluminium
Griff 14030 (SG 403)



VIGRO 16
 U_d-Wert **1,20**^{*)}
Farbe Braun
Griff 14030 (SG 403)



VIGRO 17
 U_d-Wert **1,20**^{*)}
Farbe Verkehrsweiss
Extras Alunox, 1 Swarovskistein
Griff 14030 (SG 403)



VIGRO 22
 U_d-Wert **1,20**^{*)}
Farbe Effektlack
Extras Alunox, lackiert
Griff 14030 (SG 403)



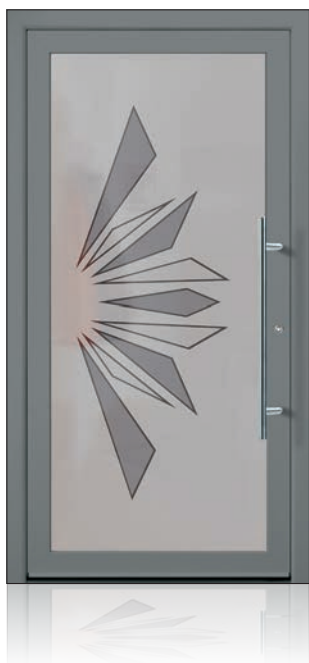
VIGRO 23
 U_d-Wert **1,20**^{*)}
Farbe Anthrazitgrau
Extras Alunox
Griff 14030 (SG 403)



VIGRO 24
 U_d-Wert **1,20**^{*)}
Farbe Weinrot
Extras Alunox
Griff 14030 (SG 403)



VIGRO 25
 U_d-Wert **1,20**^{*)}
Farbe Weissaluminium
Griff 14030 (SG 403)



VIGRO 18

U_d-Wert 1,20¹⁾**Farbe** Graualuminium**Griff** 14030 (SG 403)

VIGRO 19

U_d-Wert 1,20¹⁾**Farbe** Weissaluminium**Griff** 14030 (SG 403)

VIGRO 20

U_d-Wert 1,20¹⁾**Farbe** Weinrot**Extras** Alunox, lackiert**Griff** 14030 (SG 403)

VIGRO 21

U_d-Wert 1,20¹⁾**Farbe** Anthrazitgrau**Griff** 14030 (SG 403)

VIGRO 26

U_d-Wert 1,20¹⁾**Farbe** Graualuminium**Extras** 4 Swarovsksteine**Griff** 14030 (SG 403)

VIGRO 27

U_d-Wert 1,20¹⁾**Farbe** Braun**Griff** 14030 (SG 403)

VIGRO 28

U_d-Wert 1,20¹⁾**Farbe** Effektlack**Griff** 14030 (SG 403)

VIGRO 29

U_d-Wert 1,20¹⁾**Farbe** Verkehrsweiss**Griff** 14030 (SG 403)

MYDOOR S-SXL INKL. 4-BEFEHL HANDSENDER

JETZT ZUGREIFEN UND VORTEILE SICHERN:

- Beim Kauf eines MyDoor S/SXL Ihrer Wahl erhalten Sie ohne **Mehrpreis** einen **4-Befehl Handsender!**
- Jedes Garagentor ohne **Mehrpreis** auf Maßanfertigung!²⁾
- **Inklusive** hochwertigen Torantrieb



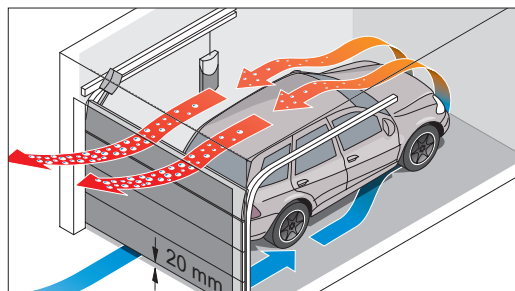
STEUERUNG

variabel zu positionieren.



FEDERN UND TRAGSEILE

gekapselt und eingriffgeschützt.



ENTLÜFTUNGSFUNKTION

gezielt ansteuerbar.
Beugt Schimmel in der Garage vor.



DECKENFREIHEIT

durch seitlichen MyDoor S Steuerung.*

*Bei MyDoor S Tore bis 3 m Breite. Bei My Door SXL bis 6 m, mittig platzierter Torantrieb (duo vision 800).



NEU
auch mit
+ Bewegungsmelder
+ Notstromversorgung
+ Parkpositionslaser
+ Alarm-
Warnbuzzer

IHRE VORTEILE

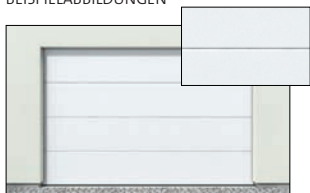
- + ALLE GARAGENTORE EIN PREIS (INKL. MASSANFERTIGUNG¹⁾)
- + IN 3 EINFACHEN SCHRITTEN ZUM WUNSCHTOR
- + INKL. HOCHWERTIGEM TORANTRIEB
- + SICHER UND BEQUEM EIN UND AUSPARKEN

Jedes Tor mit Antrieb
und Handsender nur
1.549,- €
inkl. MwSt.

LEISE | SICHER | INNOVATIV | LANGLEBIG
VERSTELLBARE ROLLENHALTER
INTEGRIERTE LÜFTUNGSFUNKTION

1. WÄHLEN SIE IHRE WUNSCHTOROPTIK:

BEISPIELABBILDUNGEN



GROSSLAMELLE



MITTELSICKE

MASSANFERTIGUNG¹ OHNE MEHRPREIS



UNSERE GARAGENTORE SIND NAHEZU IN ALLEN RAL FARBEN UND ZAHLREICHEN DEKOROBERFLÄCHEN LIEFERBAR.

Garagentore in gewünschter RAL Farbe:
Mehrpreis 249 €

¹⁾Maximalmaß: 2.500 mm x 2.250 mm
Weitere Größen und Zubehör gegen Mehrpreis erhältlich.

2. WÄHLEN SIE IHRE WUNSCHOBERFLÄCHE



Woodgrain



Glatt

3. WÄHLEN SIE IHRE WUNSCHFARBE:



Verkehrsweiß
ähnl. RAL 9016



Anthrazitgrau
ähnl. RAL 7016

**LIVE in unserer
Ausstellung
erleben!**



FINGERSCANNER „ENTRASys+ FD“ UND CODETASTER „ENTRAcode+“

Fingerprint
729,- €
inkl. MwSt.

Mit dem „**ENTRASys+ FD**“ bieten wir ein zuverlässiges biometrisches Zutrittskontrollsystem. So öffnen sich Haustüren auch ohne Schlüssel oder Zutrittskarte, denn mit dem Fingerabdruck hat der Anwender seine unverwechselbare Zutrittsberechtigung immer dabei.

- + einfache Zugangsverwaltung (Einlernen / Löschen)
- + inkl. Mehrfachverriegelung „GU Security Automatikschloss“

... und viele weitere Vorteile!

„**ENTRAcode+**“ – Das Zutrittskontrollsystem mit individuell programmierbarem Zahlencode. Das beleuchtete Tastenfeld lässt Sie bei der Eingabe Ihres individuellen Zahlencodes nicht im Dunkeln stehen.

+ ENTRAcod+ funktioniert über einen Zahlencode von mindestens 4 und maximal 8 Ziffern. Diese lassen sich individuell einstellen.

... und viele weitere Vorteile!

BEQUEMES ÖFFNEN SCHON VON WEITEM



Pearl 4-Befehl Handsender



Slider 4-Befehl Handsender



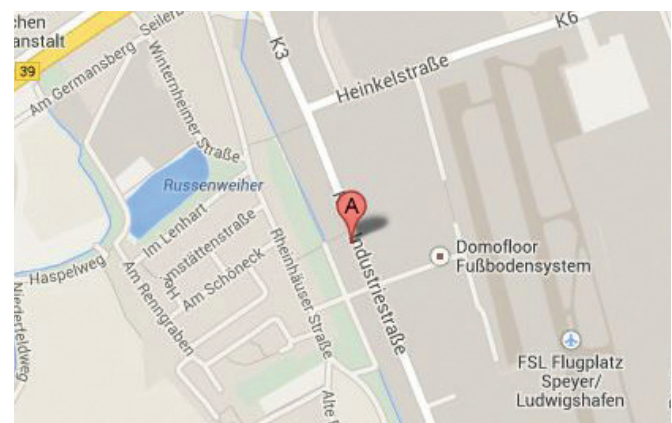
ALECO

Industriestr. 34 | 67346 Speyer

Tel.: 06232/622 633 | Fax: 06232/622 634

aleco@aleco.de | www.aleco.de

DE-DE - 01/21 Druckfehler, Irrtümer und Technische Änderungen vorbehalten.



WIR BERATEN...

WIR MONTIEREN...

IHR FACHBETRIEB



MARKISEN
BESCHATTUNGEN
VERTICALSTORES



FENSTER
HAUSTÜREN
ROLLLÄDEN



WINTERGÄRTEN
ÜBERDACHUNGEN
VORDÄCHER